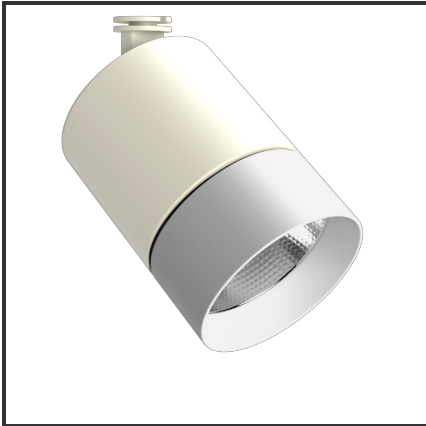




OKKO 30

9010 Aluminium 4000K/CRI90 23° Dali



| | | | |
|-------------------------|-------------------|----------------------------------|-------------------|
| Beamangle | 23° | IP | 40 |
| CIE Flux Codes | 99 99 100 100 100 | Kleur | RAL9010 |
| CRI | 90 | Kleur 2 | Aluminium |
| Colour Deviation (SDCM) | 3 sdcm | Led type | COB |
| Colour Temperature | 4000K | Lumen Maintenance | L80B10 bij 50.000 |
| Connected Load | 30W | Lumen/W | 100lm/W |
| Connected Voltage | 230VAC track-in | Luminous flux of luminaire | 3000lm |
| Dim | Dali | Material Housing | Aluminium |
| Dimensions | 122x83 | Material Lens/Reflector/Diffusor | Aluminium |
| Energy Efficiency Class | A++ | Mounting Type | Opbouw |
| Frequency | 50Hz | PF | 0,9 |
| IK | 06 | UGR | 18 |

Product Description

De OKKO-OQQU familie is een tracklight ontworpen uit de vraag van de omgeving. Tijdens het productieproces stonde één aspect centraal: **Modulariteit**. Deze insteek zorgde voor **720 mogelijkheden**. 2 soorten buitenringen (geometrisch of egaal) zorgen voor een uniek design. Elk design is verkrijgbaar in een kleur naar keuze (steeds op aanvraag). Standaardkleuren voor de body: Zwart & Wit. De standaardkleuren voor de buitenringen zijn: Zwart (B), Mat Zwart (MB), Wit (W), Matt Wit (MW), Goud (G), Koper (C). 3 vermogens (10W, 20W en 25W) en 3 verschillende reflectoren (23°, 36°, 60°) zorgen voor een uniek geheel. Een hoge CRI (CRI) maakt dat de trackspot een veel gevraagd armatuur is voor de retail en voor hospitality.

Reference : 000001322