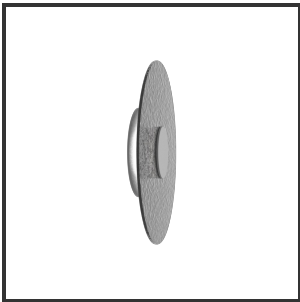


# MIRAGE 3.0

Antraciet 9016 3000K/CR190 Casambi 300mm



Beamangle	360°	Led type	SMD
Colour Deviation (SDCM)	3 sdcM	Lichtuittreding	Indirect
Colour Temperature	3000K	Lumen/W out of the chip	125lm/W
CRI	80	Luminous flux of luminaire	1875lm
Dim	Casambi	Material Housing	Aluminium & glas
Dimensions	Ø300x38,5	Material Lens/Reflector/Diffusor	PMMA
Forward Voltage	25V	Max. connected Load	15W
Frequency	50-60Hz	Mounting Type	Wand
Glaskleur	Antraciet	PF	0,9
Input current	200mA	UGR	<19
IP	IP20	Voltage	220-240V
Kleur	RAL9016	Weight	1,5kg

Reference : 000191459

## Product Description

De **Mirage wandarmatuur** is een verfijnd designobject dat een subtiel lichtspel combineert met elegante vormen. Verkrijgbaar in twee diameters en met keuze uit drie exclusieve glassoorten, biedt de Mirage een unieke esthetische uitstraling die elke ruimte verrijkt. Door de optie tussen twee kleurtemperaturen (2700k & 3000k) kan je de lichtweergave volledig laten aansluiten bij de gewenste sfeer van je ruimte zonder dat de functionaliteit de artistieke waarde overheerst.

Met zijn tijdloze vormgeving en hoogwaardige materialen is de Mirage een pronkstuk voor aan de wand. De speelse combinatie van glasopties en zorgvuldig afgestemde verlichting maakt dit armatuur een perfecte keuze voor interieurs waar sfeer en elegantie centraal staan. De Mirage is meer dan een lamp; het is een kunstwerk dat licht en ruimte harmonieus samenbrengt.